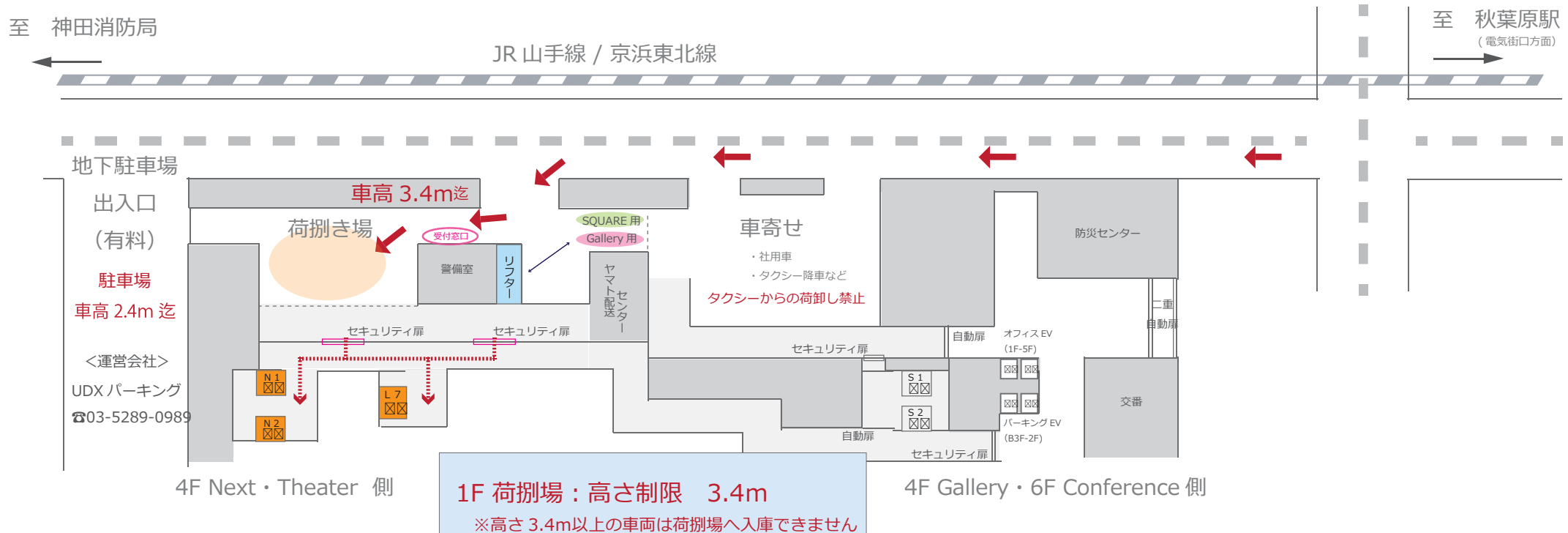


■ 荷物搬出入時における注意事項 ■

- ① 荷捌き場利用については事前に所定の申請が必要となります。
- ② 警備室受付窓口にて受付を行い、警備員の指示に従い積み下ろしを行ってください。
受付時に**警備よりセキュリティカードが貸し出されます。**
- ③ 荷捌き場での駐車時間（積み下ろし時間）は40分以内となります。
- ④ 荷捌き場への**最大車高は3.4m**となります。
- ⑤ 会場への搬出入は、**N1・N2・L7エレベーター**をご利用ください。
- ⑥ 搬入後の車両は、お手数ですが地下駐車場（有料）へ移動願います。
- ⑦ 曜日時間帯によっては、荷捌き場利用が混雑する場合もございますが、**路上搬入は所定の申請書を提出していない限り、禁止**です。
- ⑧ 台車利用の方は、荷捌き場側セキュリティゲートからの入館となります。
オフィスEV・パーキングEVでの台車利用は禁止です。



N-1 エレベーター ※セキュリティカード要

- ・サイズ：1150kg・W1800・D1500×H2800 (出入扉：W1000×H2100)
- ・停止階：セキュリティカードで解除されている階のみ
- ・運行時間：24h

※4F 附室からの出口幅 1m程

N-2 エレベーター ※セキュリティカード要

- ・サイズ：2500kg・W1800・D2000×H3000 (出入扉：W1400×H2400)
- ・停止階：セキュリティカードで解除されている階のみ
- ・運行時間：24h

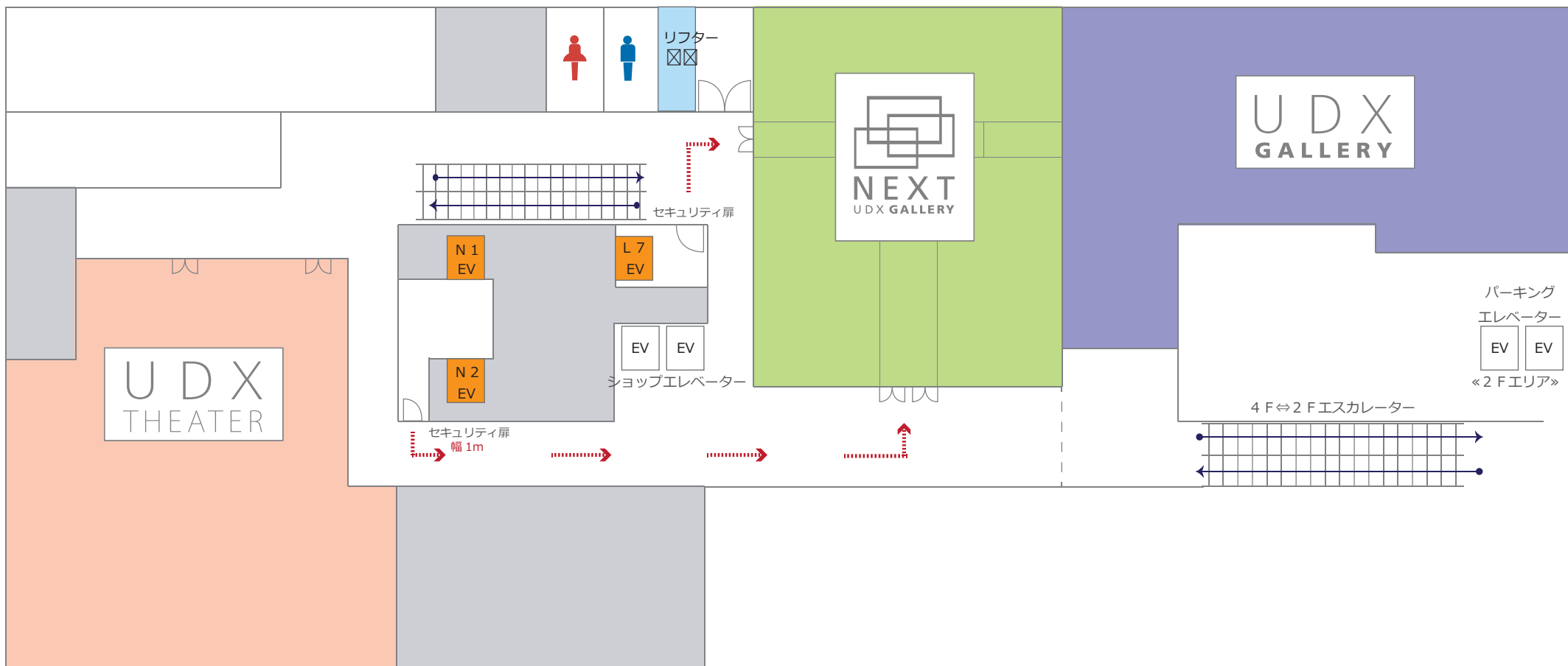
※4F 附室からの出口幅 1m程

L-7 エレベーター

- ・サイズ：1600kg・W2300・D1500×H2600 (出入扉：W1000×H2100)
- ・停止階：1階～4階
- ・運行時間：24h

■ 荷物搬出入時における注意事項 ■

- ① 4F フロアは一般のお客様も通行します。 十分注意した上で搬入出をお願い致します。
- ② ショップエレベーターでの台車利用は禁止です。

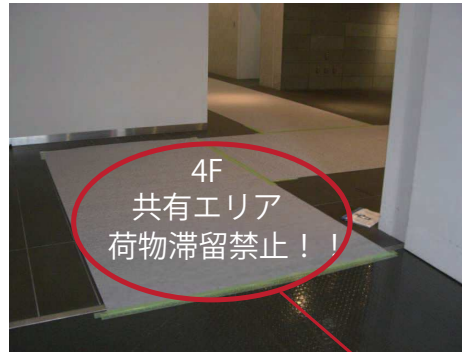
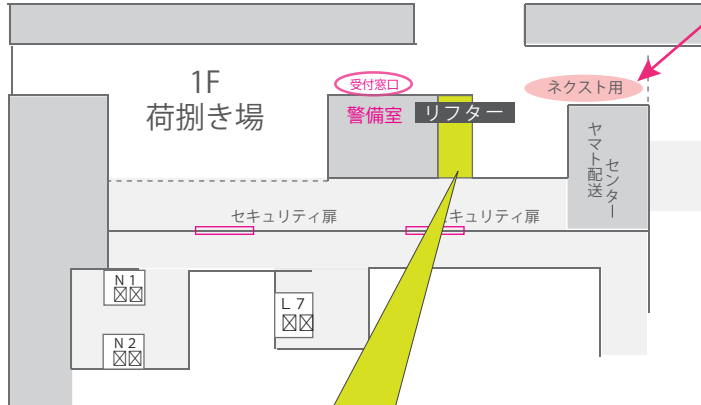


1F 荷捌場：高さ制限 3.4m

※高さ 3.4m以上の車両は荷捌場へ入庫できません

ネクスト用駐車エリア：1エリアのみ

【1F】



■リフター使用の搬入出時における注意事項

- ①リフター使用については、事前に申請が必要になります
- ②駐車後、荷捌場警備員窓口にて受付を済ませてください
- ③4Fリフター附室から会場までは必ず養生を敷いてください
- ④4F リフター附室前の共用エリアには、荷物を滞留できません
速やかに会場に運んでください
- ⑤通行人には十分注意した上、搬入出を行ってください



■リフター (搬入出用大型エレベーター)

- ・リフター (内寸) : W5600×D2800×H2500
4000kg
- ・停止階：1F、4F

【4F】

